

やすらぎ

病院機能評価認定

木村病院

救急告示

開放型病院

緩和ケア

2005年 新春号 VOL.17

園

2005 New Year



新春明けまして
おめでとうございませす

昨年はおリンピックの年で、予想以上の日本選手の活躍で喜びに浸ることができました。しかしながら、例年のない猛暑と数多くの台風の影響と水害を受け、更に新潟中越地震などが続きました。被災地の皆様へ心よりお見舞い申し上げます。どうか本年は災害の少ない穏やかな年である事を強く願っております。

当院は、昭和36年春に現在地（当時は真砂町でした）に開業以来、急性期疾患患者様及び救急医療の一助となりますことを希求してまいりました。昨秋には医療機関名を「木村外科病院」より「木村病院」と致しました。衣替えをして心機一転の気持ちで開業の原点を再確認して頑張る所存です。今後共、病院の診療体制の充実を計り、更に開放型病院としてかかりつけ医の先生方と緊密な連携体制を強化し、患者様に対し365日24時間救急対応の努力を致します。

本年も皆様の健康維持と患者様の一日も早い快復を心より願っております。

平成十七年一月

理事長 木村 豊

謹賀新年

皆様、明けましておめでとうございませす。院長に就任してやつと4ヶ月が過ぎたところです。今年も皆様のご意見を取り入れながら、少しずつ院内の改革を進める予定です。皆様に気がねなく受診して頂け、しかも皆様が満足できる高度医療が提供できる木村病院として努力しながら存在しつづけたいと思ひます。そのためには常に紹介率30%を維持して行く必要があります。当院を受診される時はなるべくかかりつけのお医者様より紹介状を持参して頂けたら幸いです。

スタッフ一同今年も皆様が満足できる医療を提供できるよう頑張りますので、今年も木村病院をよろしくお願ひ申し上げます。

平成十七年一月

院長 永瀧 幸寿

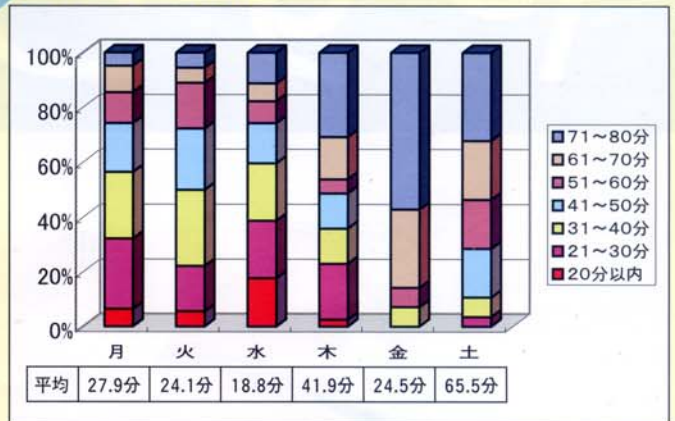


待ち時間調査結果報告

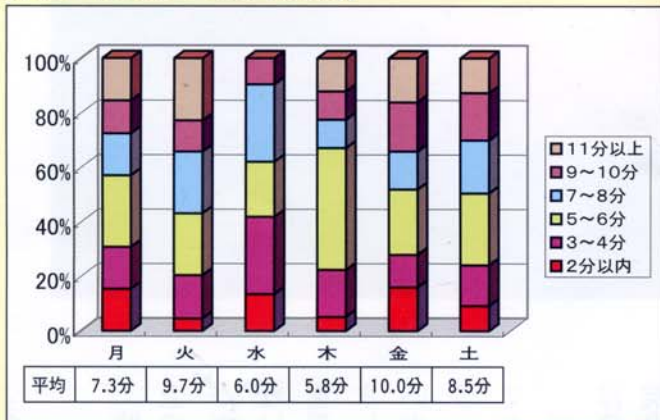
外来患者様の待ち時間短縮を最重要課題として捉え、平成16年10月4日～10月9日（調査対象時間9:00～12:00）まで、待ち時間調査を実施させて頂きました。



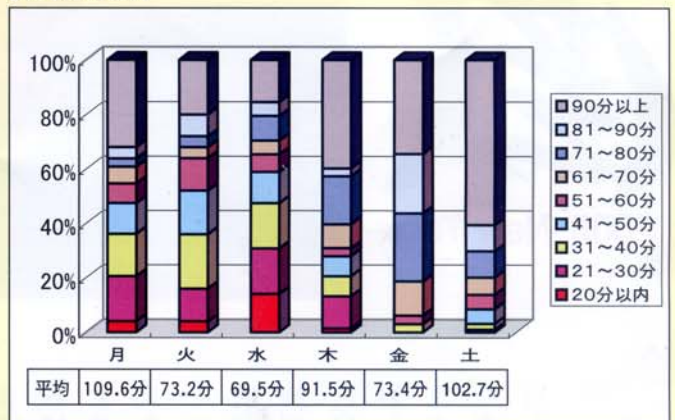
【診察までの待ち時間】



【会計・投薬までの待ち時間】



【在院時間】



患者様の来院状況及び病状等により、待ち時間に多少の変動が生じています。土曜日は、救急患者の対応や検査の多い患者様が集中し、結果的に待ち時間が長くなりました。患者様の病状等の来院状況や検査等で待ち時間は異なっております。前年の結果と比較するとわずかに時間短縮となりましたが、患者数や検査内容に左右されることやIT導入などもあり、短縮できたと確信するには難しい結果となりました。

この調査結果を厳密に受け止め、早急な対策が必要となりますが、より多くの患者様にご利用して頂ける病院づくりについて、職員一丸となり問題の検討を行っている最中です。少しでも患者様をお待たせすることのないよう努力してまいります。

避難訓練実施！

11月13日、勤務の合間をぬって夜間を想定した訓練を行いました。確認事項や問題点を検討し有意義な訓練でした。キャシャな私達？もいざとなると頼もしいですよ。近年は自然災害も多く不安だと思いますが、職員一丸となって安全に避難誘導できるよう頑張っていますので、安心して治療に専念して下さい。今年には日本・世界が平和に過ごせるように、更に皆様の健康とご多幸を祈念しています。本年も宜しくお願い申し上げます。



道しるべ

■病院への交通
【地下鉄】
千代県庁口駅
1番出口より徒歩3分



[救急告示・開放型病院・緩和ケア] 病院機能評価認定
特定医療法人社団至誠会

木村病院

福岡市博多区千代2-13-19 TEL:092-641-1966
Eメール: info@kimura-hosp.or.jp
ホームページ: http://www.kimura-hosp.or.jp/

365日
24時間
救急対応

○診療科目
外 科
消化器科
整形外科
麻酔科

○診療時間
平日 8:30～17:30
土曜 8:30～17:30
急患・救急診療の場合
は時間外・日曜・祭日
でも受け付け致します。